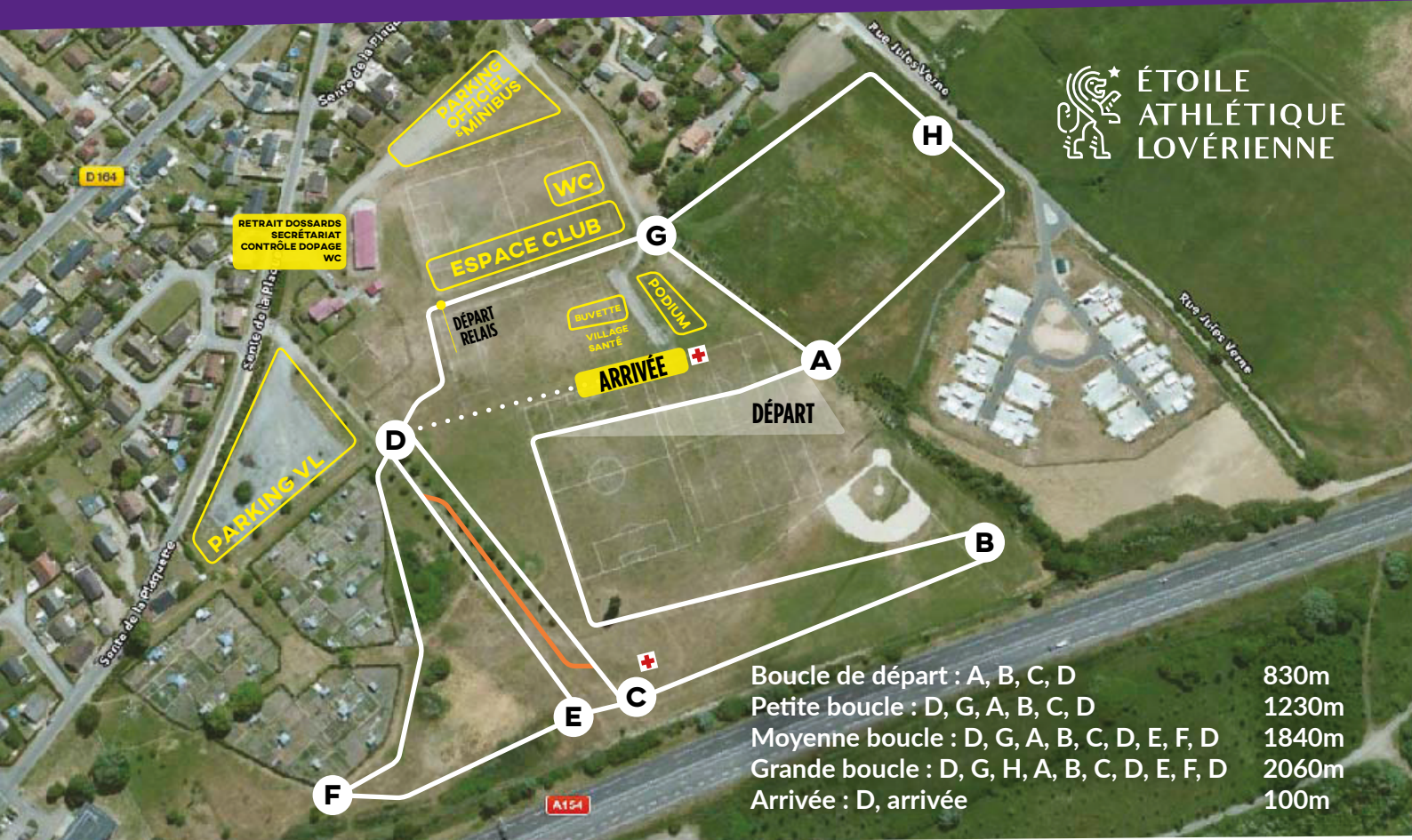


# PARCOURS, HORAIRES ET DISTANCES DES COURSES



Boucle de départ : A, B, C, D 830m  
 Petite boucle : D, G, A, B, C, D 1230m  
 Moyenne boucle : D, G, A, B, C, D, E, F, D 1840m  
 Grande boucle : D, G, H, A, B, C, D, E, F, D 2060m  
 Arrivée : D, arrivée 100m

11H45	Minimes filles	A, B, C, E, F, D + petite + arrivée	2470 m
12H00	Cross relais mixtes	4 x 1 grande boucle	8240 m
12H40	Benjamines	Boucle de départ + 1 petite + arrivée	2160 m
12H55	Benjamins	Boucle de départ + 1 petite + arrivée	2160 m
13H10	Poussines	A, B, C, E, F, D + arrivée	1240 m
13H20	Poussins	A, B, C, E, F, D + arrivée	1240 m
13H30	Éveil Athlétique filles	Boucle de départ + arrivée	930 m
13H45	Éveil Athlétique garçons	Boucle de départ + arrivée	930 m
14H00	Minimes garçons + Cadettes	Boucle de départ + 1 grande + arrivée	2990 m
14H20	Cadets + Juniors femmes	Boucle de départ + 1 petite + 1 moyenne + arrivée	4000 m
14H40	Juniors hommes	Boucle de départ + 2 grandes + arrivée	5050 m
15H05	Espoirs et Seniors hommes	Boucle de départ + 1 moyenne + 3 grandes + arrivée	8950 m
15H50	Espoirs Seniors Masters femmes	Boucle de départ + 1 petite + 1 moyenne + 1 grande + arrivée	6060 m
16H25	Masters hommes	Boucle de départ + 3 grandes + arrivée	7110 m

# **HORAIRES ET DISTANCES DES COURSES**

11H45	Minimes filles	2470 m
12H00	Relais mixtes	8240 m
12H40	Benjamines	2160 m
12H55	Benjamins	2160 m
13H10	Poussines	1240 m
13H20	Poussins	1240 m
13H30	Éveil athlétique filles	930 m
13H45	Éveil athlétique garçons	930 m
14H00	Minimes garçons + Cadettes	2990 m
14H20	Cadets + Juniors femmes	4000 m
14H40	Juniors hommes	5050 m
15H05	Espoirs et Seniors hommes	8950 m
15H50	Espoirs, Seniors, Masters femmes	6060 m
16H25	Masters hommes, M0, M1....	7110 m